



Ministerio de Economía y Finanzas

Presupuesto por resultados

Importancia de su aplicación a decisiones estratégicas de gestión para el logro de resultados

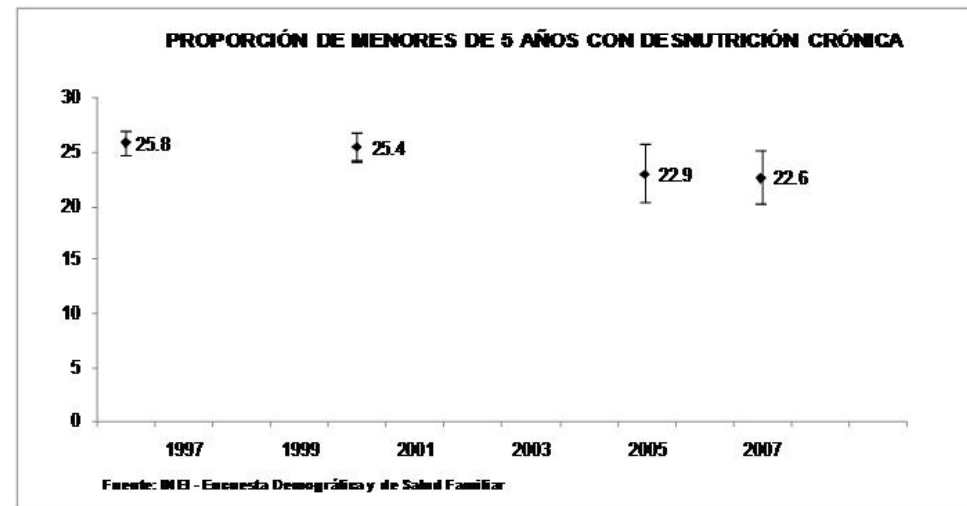
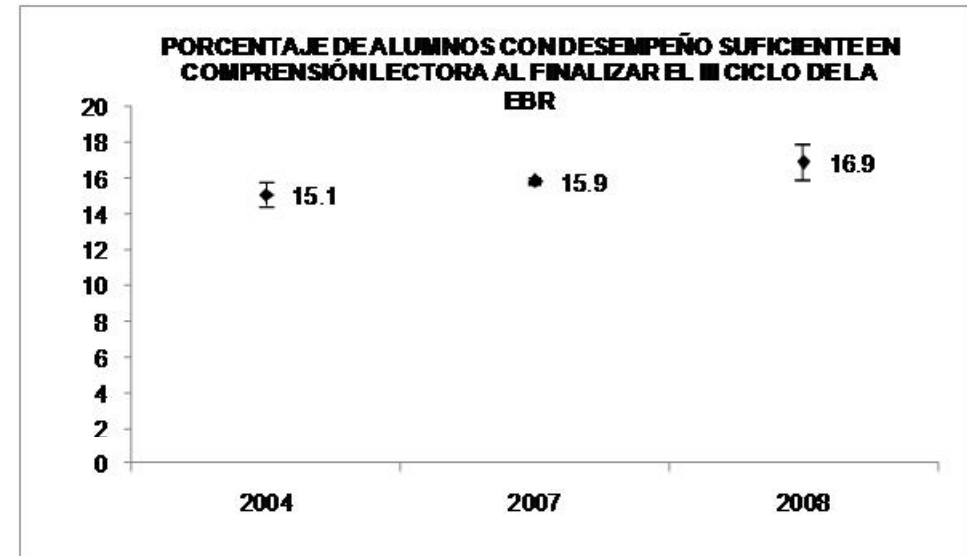
Roger Salhuana

Febrero 2011

Necesidad de mejorar la efectividad del Estado

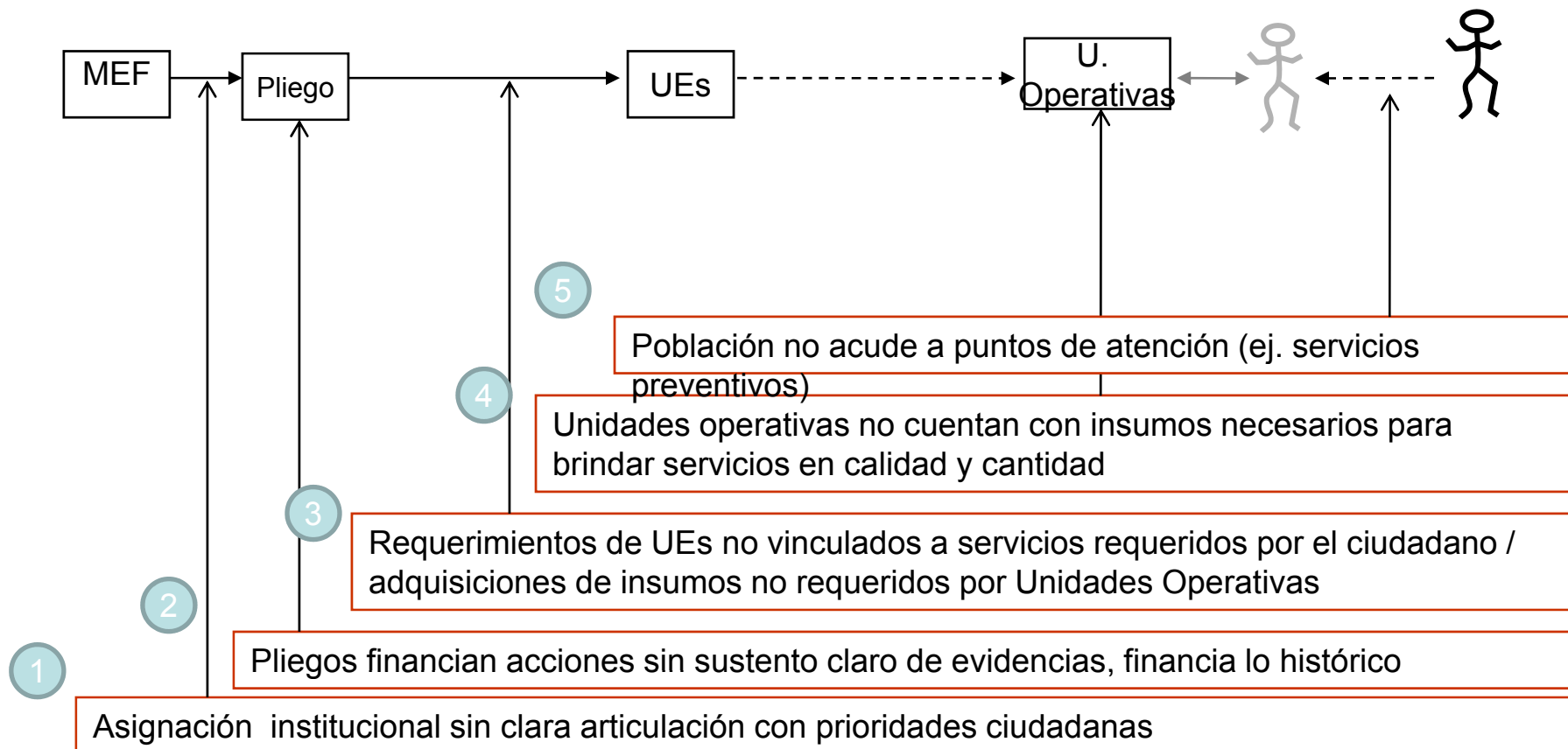
Entre el 2008 y 2003 el gasto real asociado a Educación Primaria creció en 42% en términos reales. Sin embargo, los niveles de comprensión lectora se mantuvieron casi constantes.

Entre el 2000 y 2007 el gasto real asociado a Salud Individual, creció en un promedio real de 5% anual. Sin embargo, entre dichos años, la desnutrición crónica infantil se mantuvo sin mayores cambios



¿Por qué un mayor presupuesto asignado no se traducía necesariamente en logro de Resultados a favor del ciudadano?

Flujo y circuito básico de la gestión del presupuesto



La reforma del Presupuesto por Resultados

Desde el 2007 se aplica el PpR que busca generar cambios específicos en la gestión presupuestaria, en cada una de sus fases

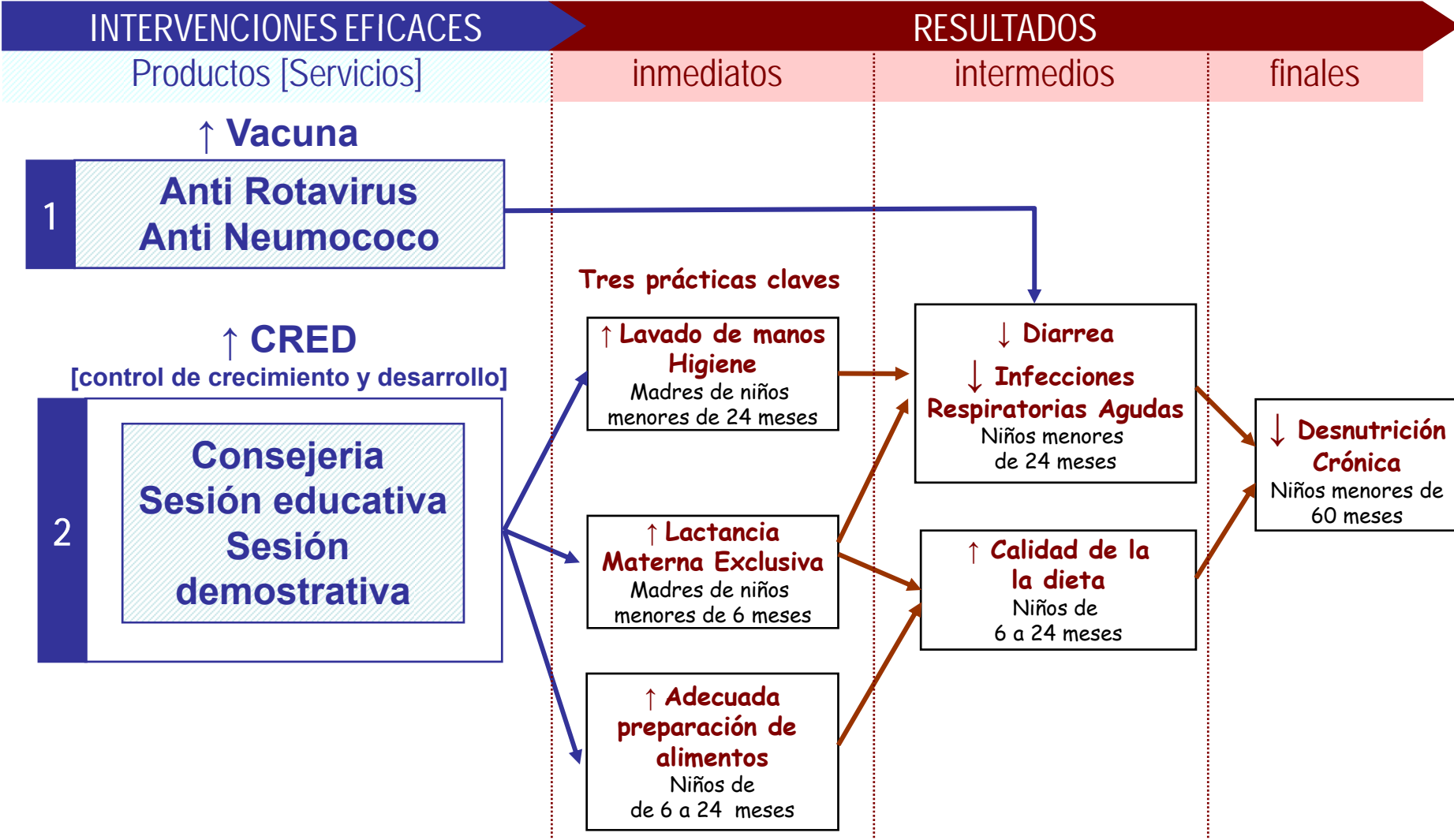
1. De las instituciones a los resultados que requiere y valora el ciudadano
2. De los insumos a los productos
3. De la asignación inercial a la cobertura de productos
4. Del control financiero a la gestión efectiva del Estado

De las instituciones a los resultados que requiere y valora el ciudadano

1. Establecer prioridades a partir de RESULTADOS, no de instituciones

- ✓ Comprensión lectora y lógico matemática en niños
- ✓ Reducción de la Desnutrición Crónica Infantil
- ✓ Reducir la Muerte Materna y Neonatal
- ✓ Reducir la morbimortalidad por accidentes de tránsito
- ✓ Incrementar los niveles
- ✓ Incrementar el acceso a agua segura en zonas rurales y urbano-marginales
- ✓ Telecomunicación plena, énfasis rural
- ✓ Reducir los niveles de contaminación de las aguas, aire y suelos
- ✓etc

2. Financiar intervenciones eficaces, diseñadas a partir de los Resultados



De los insumos a los Productos: Supera la tradicional discusión presupuestal en torno a insumos por otra en que el análisis se centra en los bienes y servicios que requieren recibir los ciudadanos para el logro de los resultados:

- Planilla
- Bienes y Servicios
- Bienes de Capital



- ✓ Niños con Vacuna Completa para su edad
- ✓ Madres que reciben las sesiones de consejería
- ✓ Menores que reciben documento de identidad
- ✓ Vehículos automotores con revisión de motor realizada
- ✓ Niños reciben materiales educativos.....

De la asignación inercial a la cobertura de productos

Tradicional:

- Asignación por genérica/institución.
- Las instituciones distribuyen según históricos y prioridades "institucionales"

Presupuesto por Resultados:

- ✓ Asignación global de recursos en función a coberturas de productos eficaces.
- ✓ Distribución institucional según roles

Productos	Cobertura	Instituciones que participan				Total (S/. Mlls)
		MINSA	SIS	PCM	GRs	
Aplicación de vacunas	6,617,786 niños	353.2			77.7	430.9
Control del crecimiento y desarrollo	1,351,263 niños	3.3	6.7		76.4	86.4
•						
•						
•						

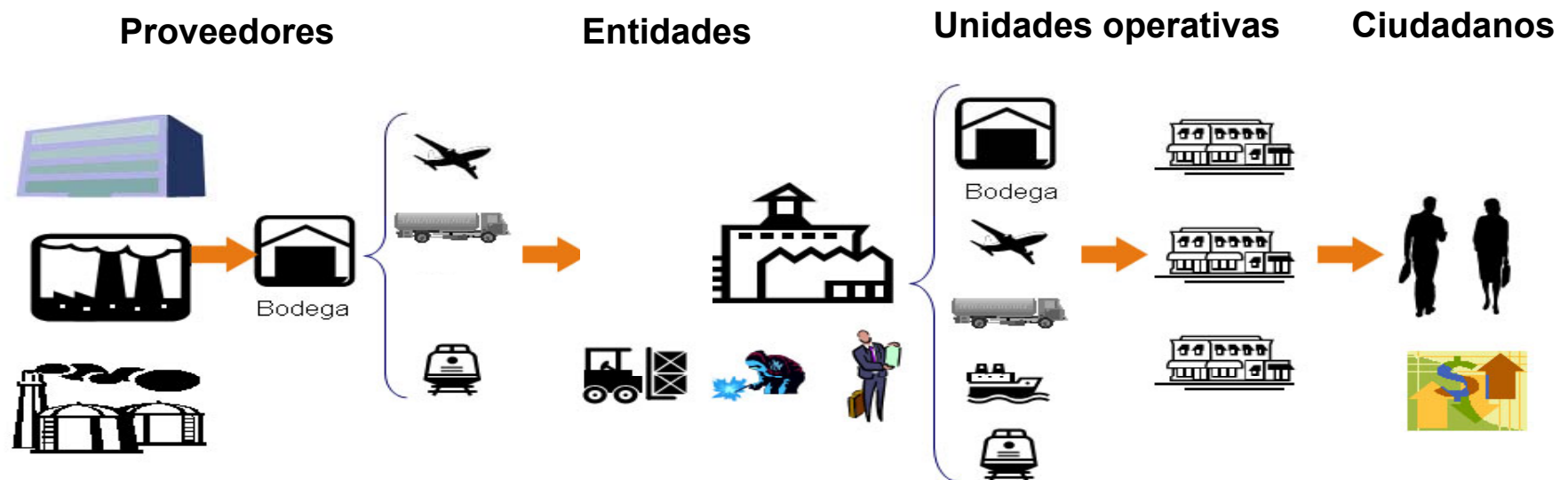
Proporción de menores de 36 meses con vacunas básicas para su edad



Del control financiero a la gestión efectiva del Estado

- ✓ Relaciones insumo-producto
- ✓ Modelos operativos de productos (procesos)
- ✓ Programación Operativa a nivel de puntos de atención ciudadana
- ✓ Uso de sistemas de Gestión Administrativa (SIGA y SIGA-PpR)
- ✓ Monitoreo y Evaluaciones

Interesa el desarrollo óptimo de la cadenas de abastecimiento:
Supply Chain Management



Los casos del Programa Estratégico Articulado Nutricional y Salud Materno Neonatal

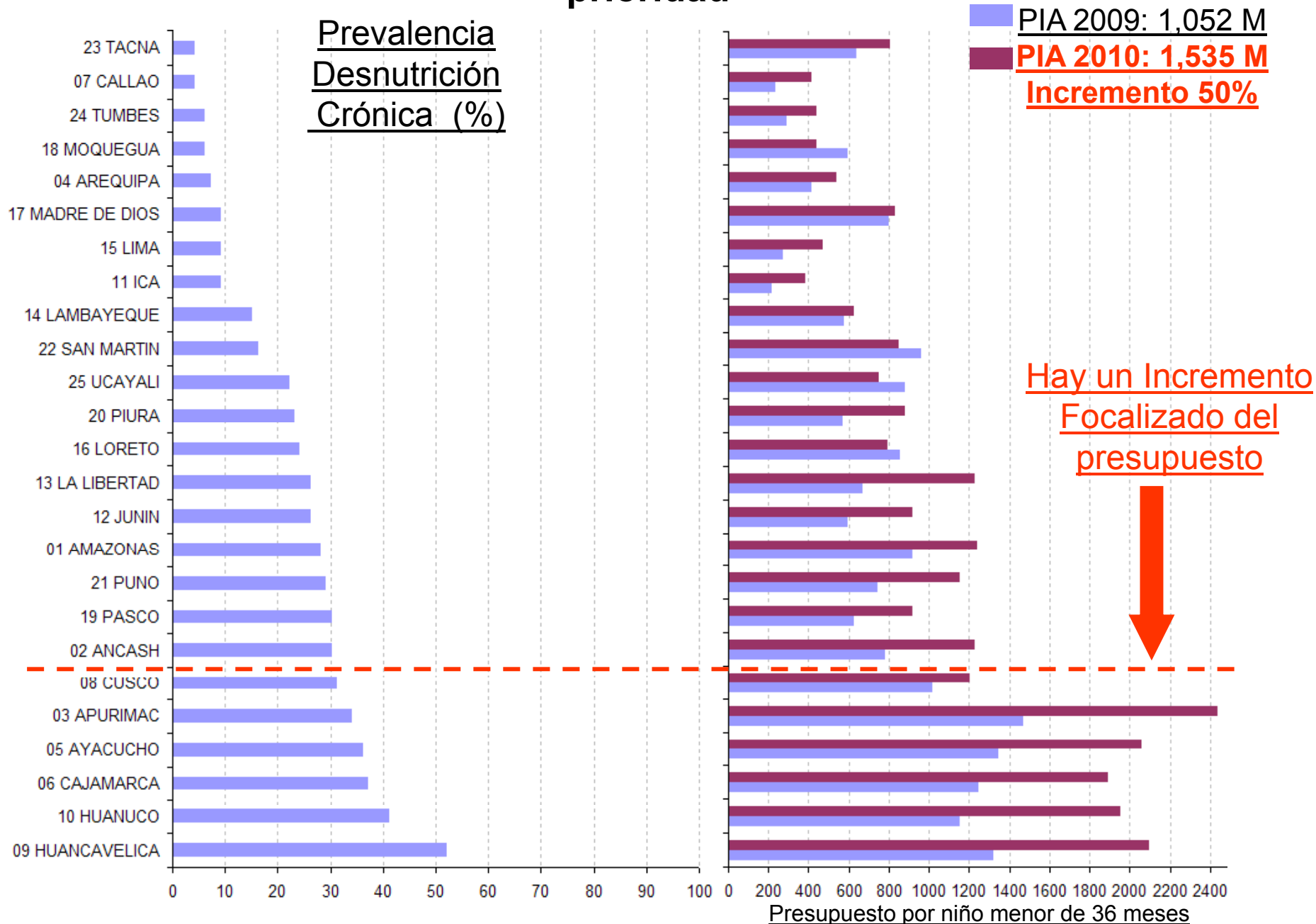
- ✓ En operación desde el 2008
- ✓ Cuentan con Diseño de Estrategia
- ✓ Se ha identificado las intervenciones eficaces
- ✓ Se han tomado decisiones de asignación incrementales
- ✓ Se aplicaron los instrumentos de ppr a nivel nacional

Decisiones de asignación a INTERVENCIONES EFICACES para lograr el resultado deseado: En el caso del PAN...

En el 2010 el incremento más significativo del presupuesto se orientó a las dos intervenciones más eficaces para reducir desnutrición crónica:

Intervención [Producto]	2009	2010	Var.
33254 Niños con vacuna completa para su edad <i>Introducción de nuevas vacunas para prevenir las infecciones respiratorias agudas y las diarreas en menores de 24 meses</i>	165 M	420 M	+254%
33255 Niños con CRED completo según edad <i>Incrementar sustancialmente la cobertura del control del crecimiento y desarrollo de los niños para promover en el hogar las tres prácticas claves de cuidado y alimentación del menor de 36 meses: lavado de manos, lactancia materna exclusiva y la adecuado alimentación del menor .</i>	20 M	86 M	+432%

PpR: permite mejores decisiones, enfatizando las zonas de mayor prioridad

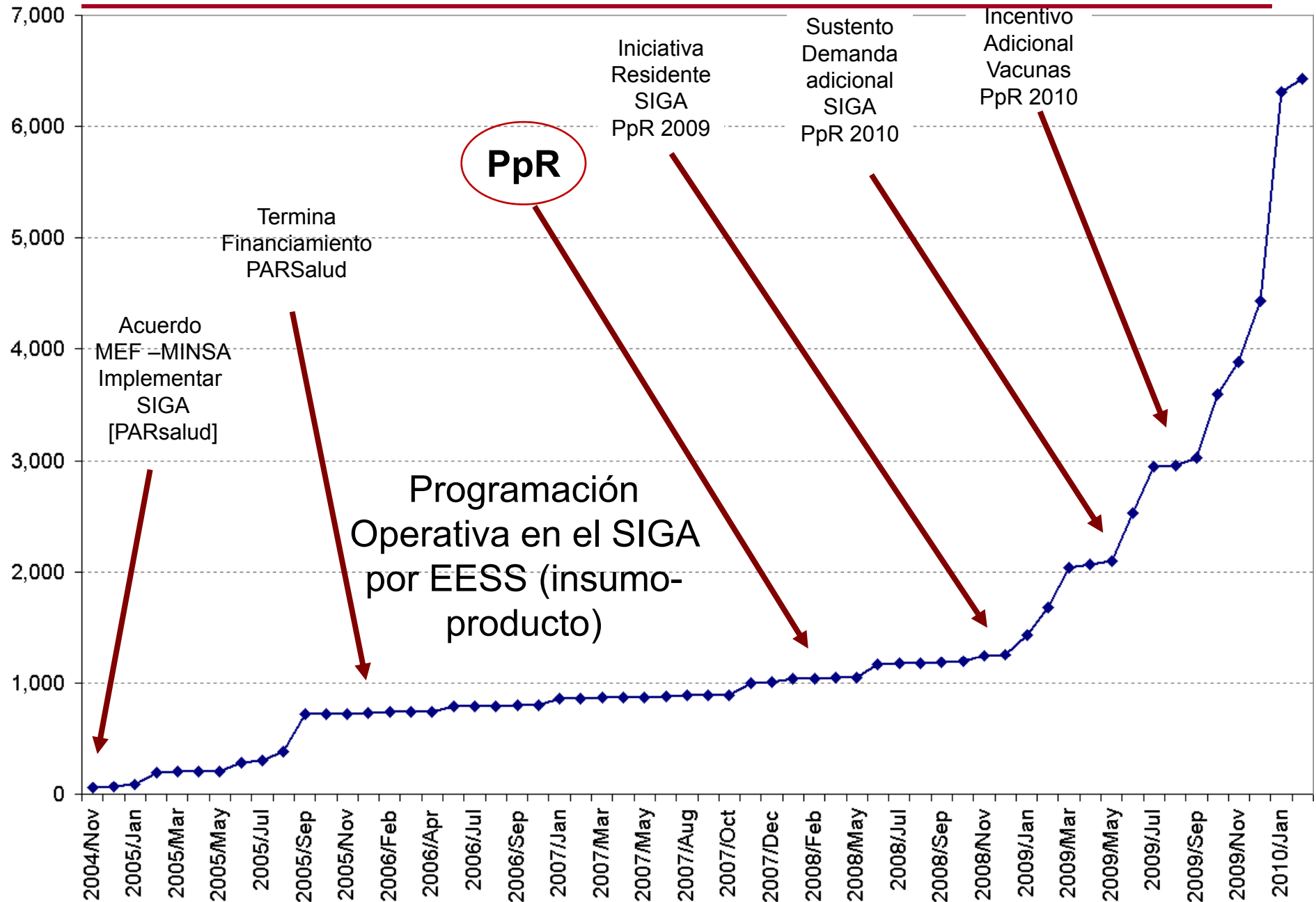


Decisiones estratégicas ...en el caso de SMN

En el 2010 el incremento más significativo del presupuesto se ha orientado a las tres intervenciones más eficaces:

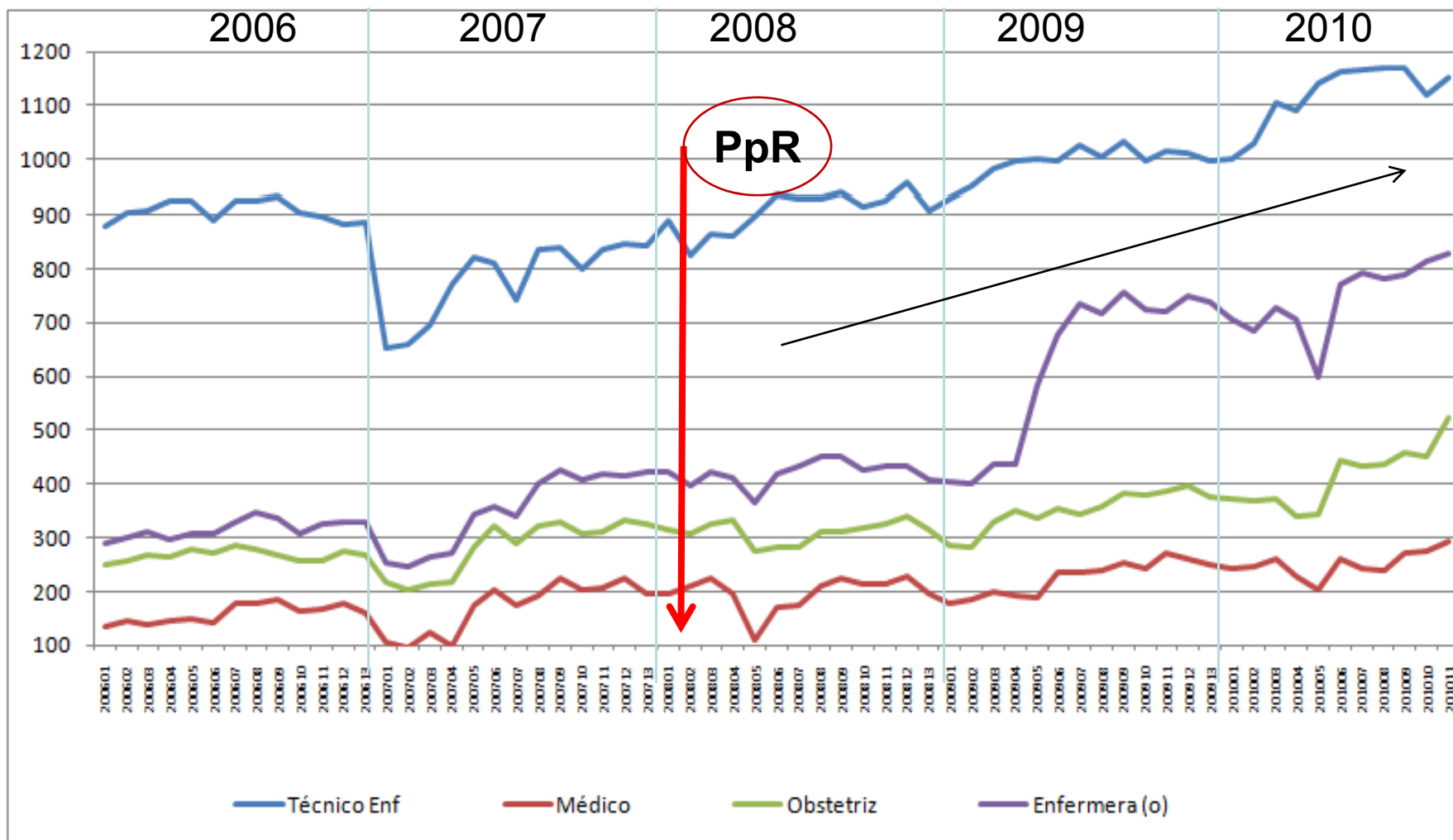
Intervención [Producto]	2009	2010	Var.
33291 Población accede a métodos de planificación familiar	19 M	33 M	+73%
<i>Incrementar la cobertura del acceso a los insumos de métodos de planificación familiar en la población de mujeres en edad fértil.</i>			
33295 Atención del parto normal	62 M	73 M	+17%
<i>Incrementar la cobertura de atención del parto institucional en zonas rurales (parto atendido en establecimiento de salud)</i>			
33297 Atención del parto complicado quirúrgico	32 M	41 M	+24%
<i>Incrementar la atención de las complicaciones del parto que requieren atención por casare.</i>			

Se generaliza el uso del Sistema de Gestión Administrativa por Resultados en EESS



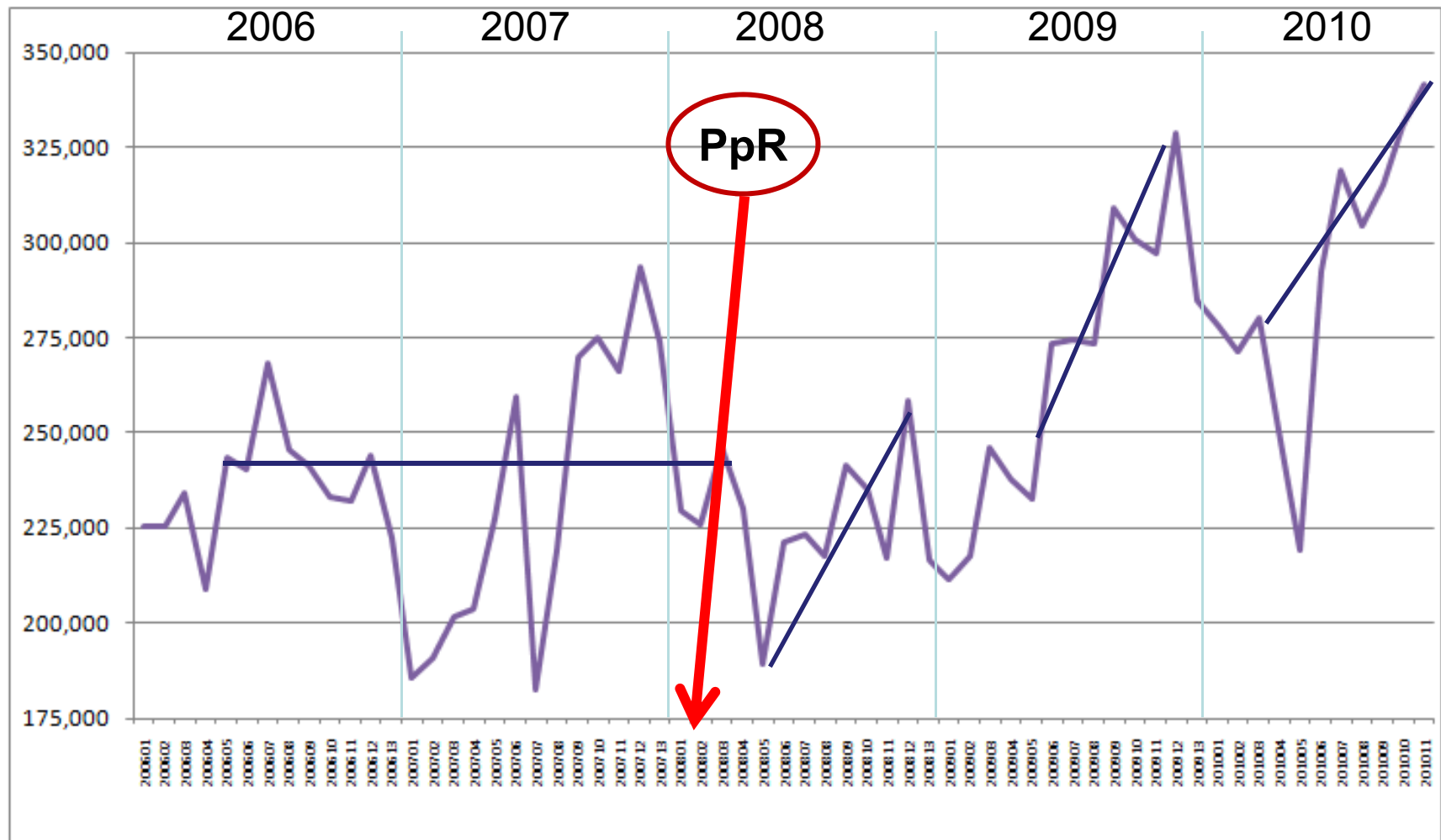
Se incrementa la disponibilidad del insumo crítico para el PAN y SMN (personal) particularmente en las zonas donde se atiende la gente más pobre*

Puestos de Salud Categoría I-1 y I-2



* Apurimac, Ayacucho y Huancavelica

...Las atenciones* inician un crecimiento sostenido...más en zonas tradicionalmente excluidas

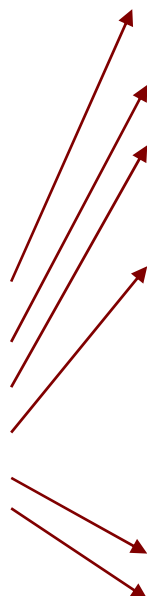


* Por profesionales Médico, Enfermera y Obstetiz

% de menores de 36 meses con CRED completo para su edad

	2005	2007	2008	2009	2010	Variacion
Nacional	25.0	24.0	21.6	27.7	39.9	12.2
Área de residencia						
Urbana	27.8	23.9	22.4	27.3	37.6	10.3
Rural	20.9	24.0	20.3	28.5	44.1	15.6
Dominio de residencia						
Lima Metropolitana	41.9	27.9	21.6	28.9	35.0	6.1
Resto Costa	24.8	25.6	21.9	28.4	34.3	5.9
Sierra urbana	14.0	15.7	23.8	25.8	45.6	19.8
Sierra rural	20.4	26.5	20.9	30.8	48.9	18.2
Selva urbana	18.6	22.2	23.0	24.0	42.1	18.0
Selva rural	19.5	15.3	17.8	21.2	34.1	12.8
Educación de la madre						
Sin Nivel/Primaria	18.6	22.4	19.0	22.8	38.4	15.6
Secundaria	26.1	21.4	20.0	27.1	37.7	10.6
Superior	33.1	31.4	28.8	35.5	47.3	11.8
Quintil de Bienestar						
Quintil inferior	16.6	21.6	18.7	27.0	42.3	15.4
Segundo quintil	24.3	23.1	22.6	22.9	39.6	16.7
Quintil intermedio	21.4	24.3	19.1	24.0	35.7	11.8
Cuarto quintil	29.1	21.6	20.5	28.1	37.5	9.4
Quintil superior	41.7	32.5	32.0	43.1	46.7	3.7
Ámbito JUNTOS	18.9	21.7	20.5	33.1	51.9	18.8

Efecto Focalizado

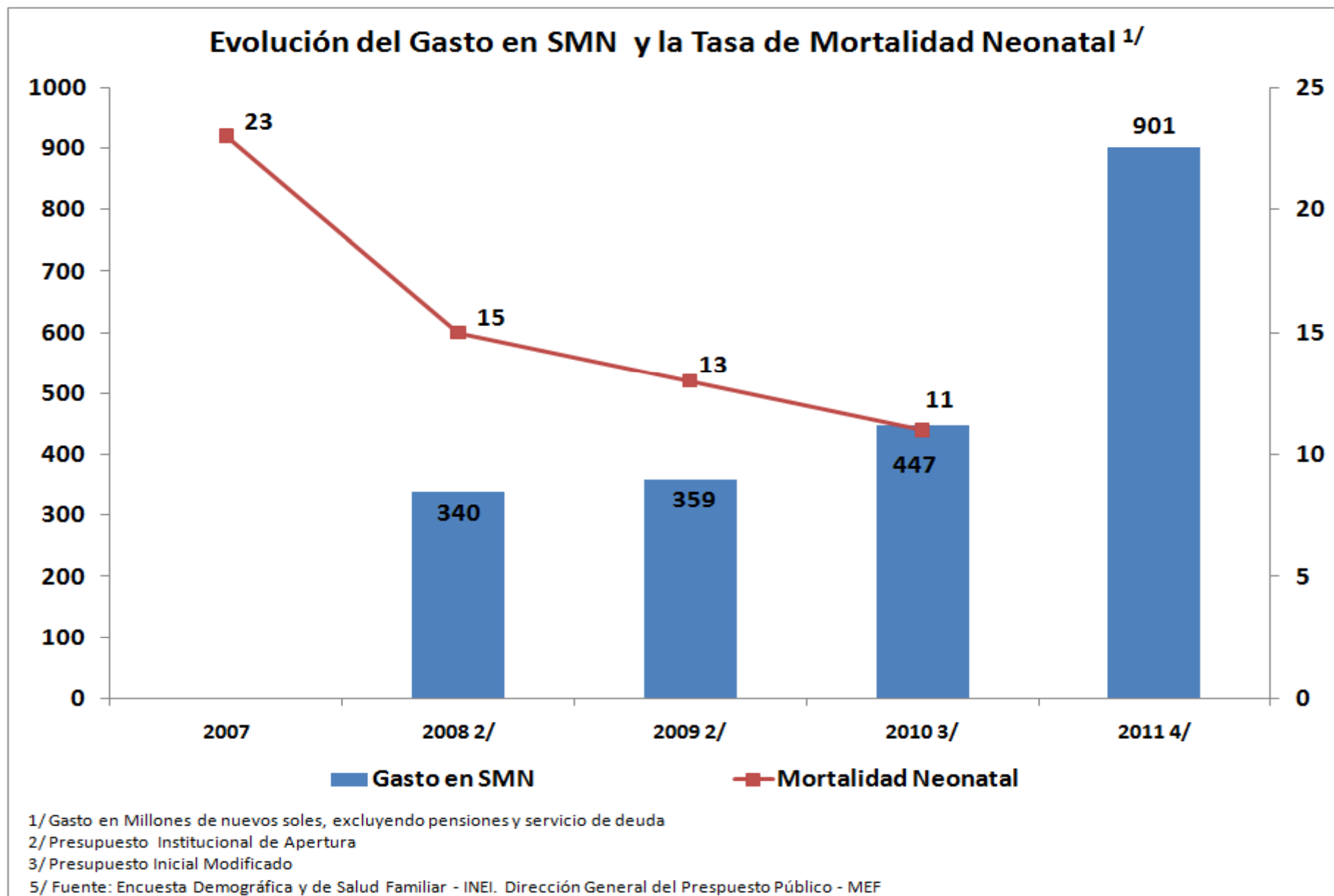


y...sube el % de parto de gestantes procedentes del área rural atendido por profesional de la salud:

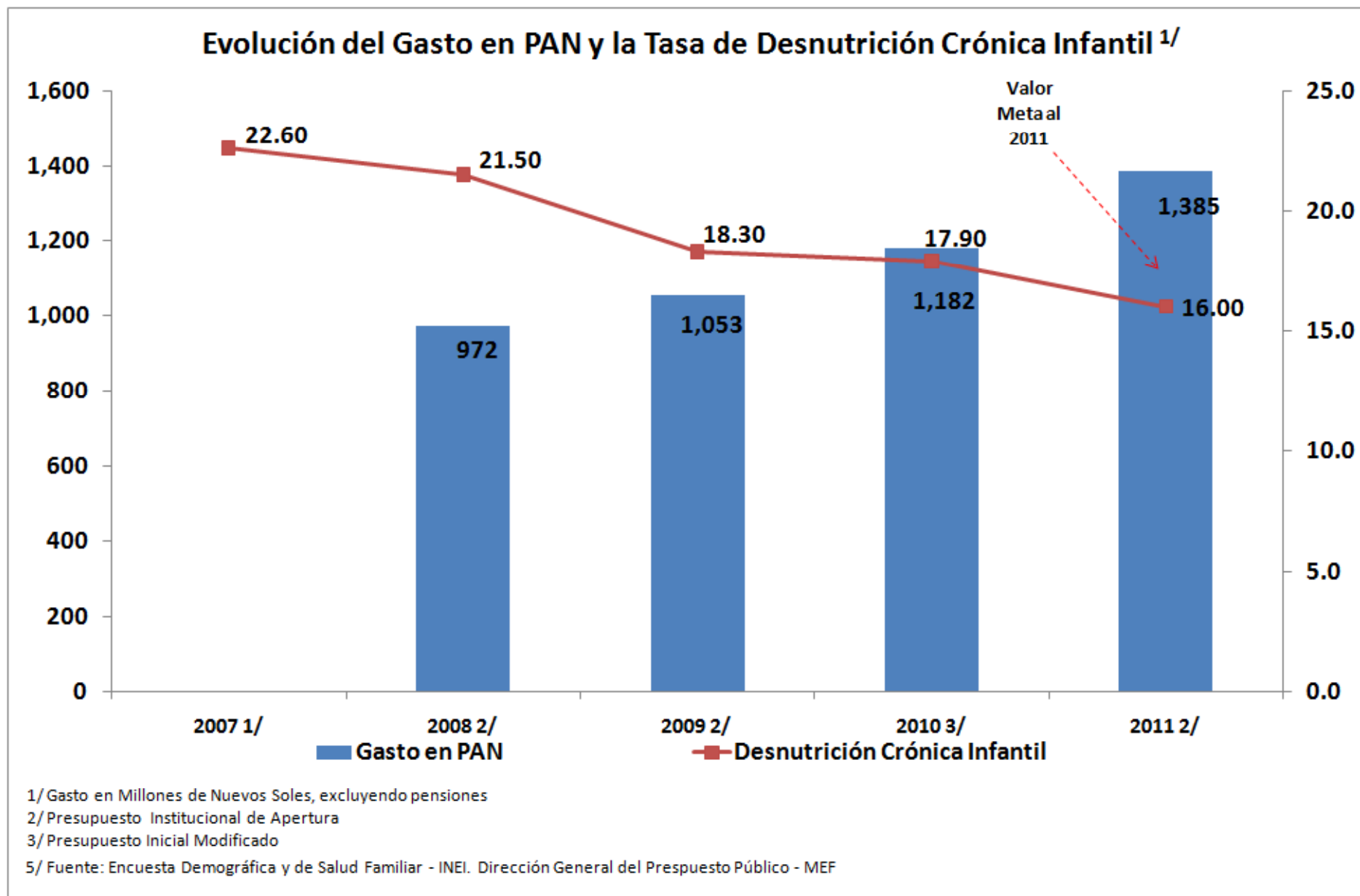
Efecto Focalizado

	2000	2007 1/	2009	2010
Total	29.0	52.7	61.0	63.7
Área de residencia				
Urbana	N.C.	N.C.	N.C.	N.C.
Rural	29.0	52.7	61.0	63.7
Dominio de residencia				
Costa Rural	55.5	81.8	84.0	75.5
Sierra rural	24.1	50.8	63.0	67.9
Selva rural	26.2	42.4	45.4	46.8
Educación de la madre				
Sin Nivel/Primaria	19.6	42.8	53.2	56.5
Secundaria	49.3	71.1	73.5	74.7
Superior	86.9	94.2	91.8	93.5
Quintil de Bienestar / Del Año				
Quintil inferior	17.7	39.6	51.5	54.3
Segundo quintil	33.6	65.3	73.0	77.2
Quintil intermedio	67.5	87.7	87.2	87.8
Cuarto quintil	85.7	94.6	99.8	93.5
Quintil superior	93.5	100.0	100.0	100.0
Ámbito JUNTOS	18.7	44.7	58.9	63.2

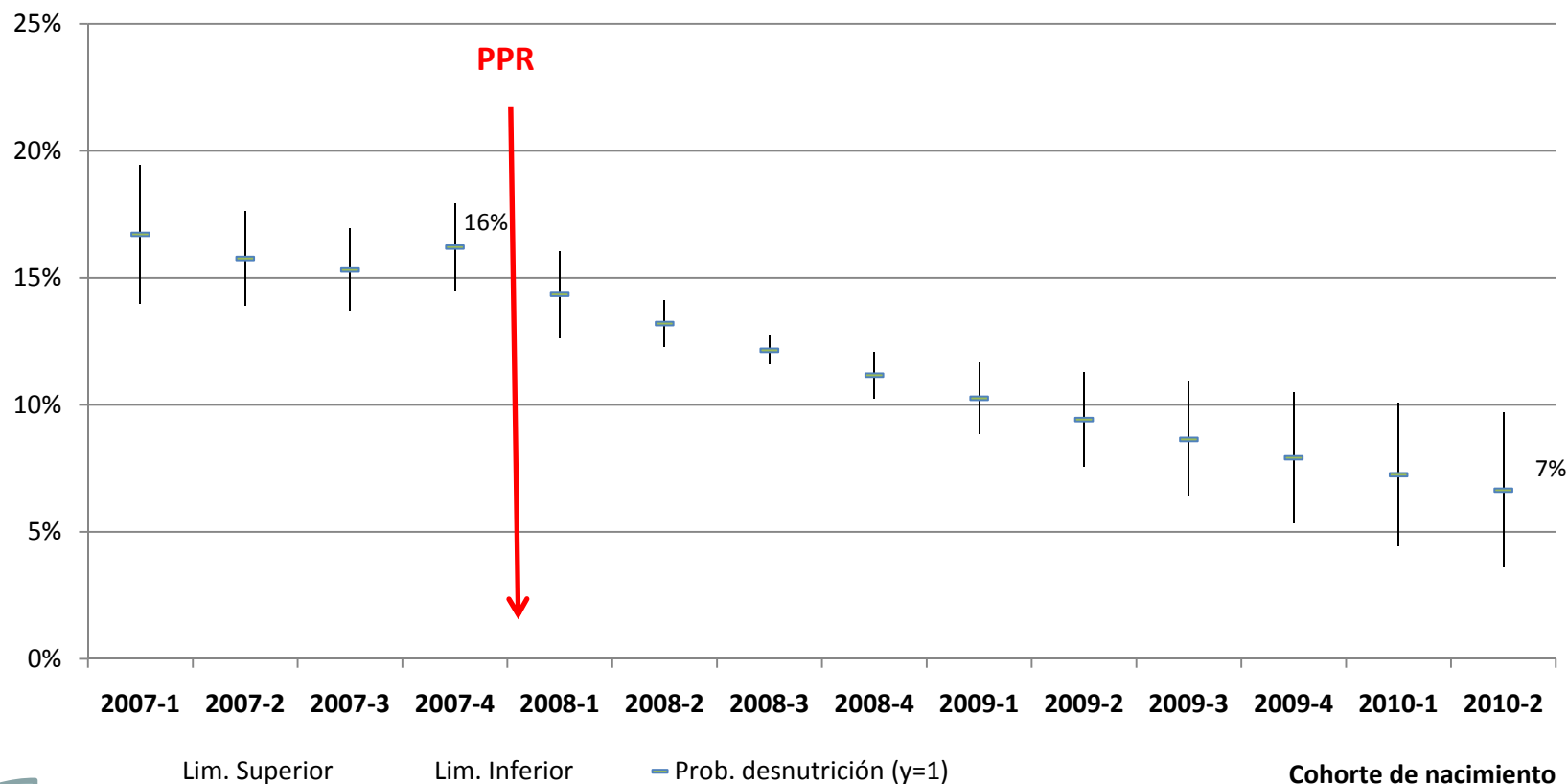
Más recursos sí pueden traducirse en resultados:



Más recursos sí pueden traducirse en resultados:



A partir del 2008 se ha reducido la probabilidad de padecer desnutrición crónica en niños



La probabilidad de un niño promedio de sufrir de desnutrición crónica disminuye significativamente para los niños que nacieron a partir del 2008, controlando por otras características del niño, del hogar, de la comunidad y de intervenciones como juntos y SIS. La reducción en la probabilidad de sufrir de desnutrición de los niños que nacieron en 2010-2 respecto a los que nacieron en 2007-4 es del 60%

Muchas Gracias